

MIMS
CMMA

Mini Workshop

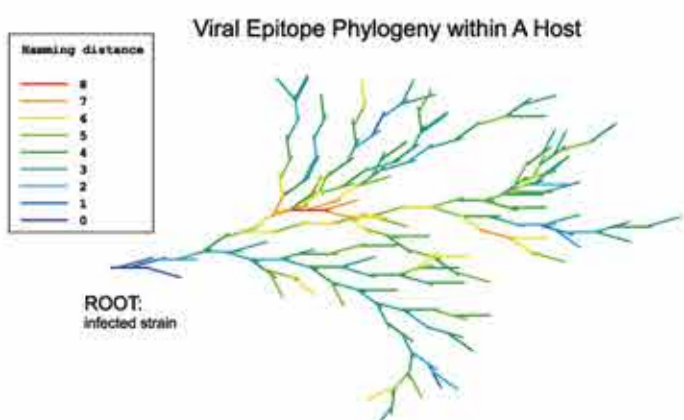
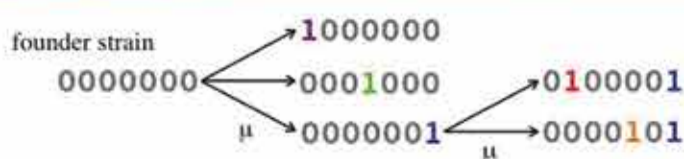
Mathematical Analysis of Spatial and Evolutionary Epidemiology

日時：2018年3月28日 10:00~17:00

場所：明治大学 中野キャンパス高層棟6階 研究セミナー室603

Program

- | | |
|---------------|--|
| 9:30 - 10:00 | Welcome reception |
| 10:00 - 10:05 | Opening |
| 10:05 - 10:50 | Matthieu Alfaro (モンペリエ大学)
Evolutionary branching via replicator-mutator equations |
| 11:00 - 11:45 | Akira Sasaki (総合研究大学院大学)
R_0 centrality based control of epidemic diseases in metapopulation networks |
| 13:45 - 14:30 | Quentin Griette (明治大学MIMS)
Apparition of multi-resistance in a periodically mixed environment |
| 14:35 - 15:20 | Xing Liang (中国科学技術大学)
Bistable travelling waves in the fire-diffuse-fire model of Ca^{2+} release |
| 15:40 - 16:25 | Sylvain Gandon (CEFEモンペリエ)
Virulence evolution during epidemics: theory and experiments |
| 16:25 - 17:00 | Discussions |



■世話人：俣野 博, Quentin Griette, Weiwei Ding (明治大学 MIMS)

■主催

- ◆ Meiji Institute for Advanced Study of Mathematical Sciences
明治大学先端数理科学インスティテュート
- ◆ Center for Mathematical Modeling and Applications
共同利用・共同研究拠点「現象数理学拠点」

■連絡先

東京都中野区中野 4-21-1 明治大学中野キャンパス8階
明治大学先端数理科学インスティテュート
E-mail: mims@mics.meiji.ac.jp

